



КОЛЛЕКТОРНЫЕ ШКАФЫ

Шкафы коллекторные металлические	Стр. 127
Шкафы коллекторные TUTTO пластиковые	Стр. 131

Установка коллекторов в шкафах

Ниже приведена таблица, показывающая количество отводов на коллекторах диаметром 1" и 1 1/4" и требуемую длину коллекторной коробки.

В первой таблице приведены длины шкафов с коллекторами, укомплектованными промежуточными соединениями, включающими в себя автоматический воздухоотводчик и сливной кран. Во второй таблице приведены длины шкафов для коллекторов с промежуточными соединениями и шаровыми кранами.

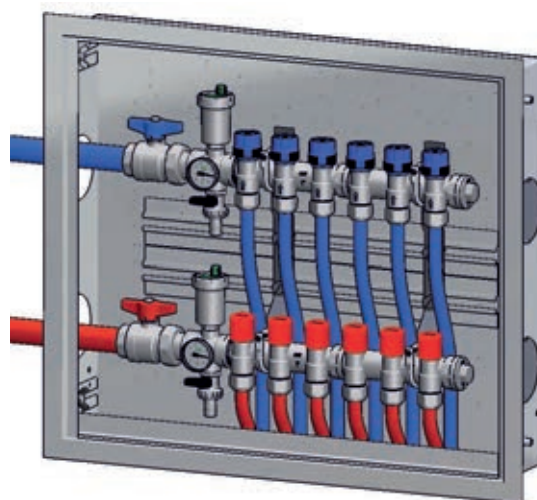
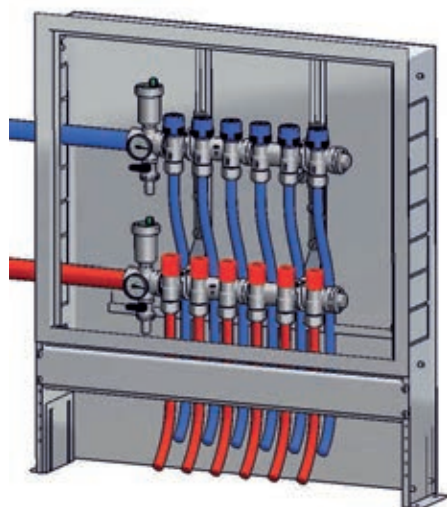


Арт. 7148-7150

Длина коробки	Компоненты коллектора
400	коллектор 6 отводов + промежуточное соединение + заглушка
600	коллектор 9 отводов + промежуточное соединение + заглушка
800	коллектор 12 отводов + промежуточное соединение + заглушка

Арт. 7155-7165

Длина коробки	Компоненты коллектора
400	шаровой кран + коллектор 4 отвода + промежуточное соединение + заглушка
600	шаровой кран + коллектор 7 отводов + промежуточное соединение + заглушка
800	шаровой кран + коллектор 10 отводов + промежуточное соединение + заглушка
1000	шаровой кран + коллектор 12 отводов + промежуточное соединение + заглушка



Шкаф коллекторный стальной.

Окрашен порошковой краской RAL9016.

- дверца с замком
- глубина регулируется от 110 мм до 150 мм

**Арт. 7150**

Код	Размер, мм	Коробка, шт.
7150 40	400x450x110	1
7150 50	500x450x110	1
7150 60	600x450x110	1
7150 80	800x450x110	1
7150 100	1000x450x110	1
7150 120	1200x450x110	1

Рамка стальная.

Окрашена порошковой краской RAL9016.

- дверца с замком

**Арт. 7152**

Код	Размер, мм	Коробка, шт.
7152 40	400x450x110	1
7152 60	600x450x110	1
7152 80	800x450x110	1
7152 100	1000x450x110	1
7152 120	1200x450x110	1

Шкаф коллекторный стальной на ножках.

Окрашен порошковой краской RAL9016.

- дверца с замком
- глубина регулируется от 120 мм до 170 мм.

**Арт. 7155**

Код	Размер, мм	Коробка, шт.
7155 40	400x480x120	1
7155 60	600x480x120	1
7155 80	800x480x120	1
7155 100	1000x480x120	1
7155 120	1200x480x120	1

Рамка стальная.

Окрашена порошковой краской RAL9016.

- дверца с замком

**Арт. 7156**

Код	Размер, мм	Коробка, шт.
7156 40	400x480x120	1
7156 60	600x480x120	1
7156 80	800x480x120	1
7156 100	1000x480x120	1
7156 120	1200x480x120	1

Шкаф коллекторный стальной.

Окрашен порошковой краской RAL9016.

- дверца с замком
- глубина регулируется от 150 мм до 190 мм

**Арт. 7165**

Код	Размер, мм	Коробка, шт.
7165 70	700x600x150	1
7165 80	800x600x150	1
7165 90	900x600x150	1
7165 100	1000x600x150	1
7165 110	1100x600x150	1
7165 120	1200x600x150	1

Рамка стальная.

Окрашена порошковой краской RAL9016.

- дверца с замком

**Арт. 7166**

Код	Размер, мм	Коробка, шт.
7166 70	700x600x150	1
7166 80	800x600x150	1
7166 90	900x600x150	1
7166 100	1000x600x150	1
7166 110	1100x600x150	1
7166 120	1200x600x150	1

Шкаф коллекторный стальной.

Окрашен порошковой краской RAL9016. Задняя стенка стальная оцинкованная.

- дверца с замком
- глубина регулируется от 110 мм до 150 мм

Арт. 7148

Код	Размер, мм	Коробка, шт.
7148 40	400x500x110	1
7148 50	500x500x110	1
7148 60	600x500x110	1
7148 80	800x500x110	1
7148 100	1000x500x110	1
7148 120	1200x500x110	1



Стальная оцинкованная опора для напольной установки шкафов коллекторных арт. 7148.



Арт. 7149

Код	Размер, мм	Коробка, шт.
7149 40	400x500x110	1
7149 50	500x500x110	1
7149 60	600x500x110	1
7149 80	800x500x110	1
7149 100	1000x500x110	1
7149 120	1200x500x110	1

Кронштейн металлический с креплениями для коллекторов для установки в коллекторных шкафах (арт. 7148, 7150, 7155, 7165).



Арт. 7480

Код	Размер, мм	Коробка, шт.
7480 34	3/4"	6
7480 1	1"	6
7480 114	1 1/4"	6

Кронштейн металлический для шкафов коллекторных (арт. 7148, 7150, 7155, 7165).



Арт. 7485

Код	Коробка, шт.
7485	25

Крепления коллекторные, устанавливаемые на кронштейны (арт. 7485).



Кронштейн пластиковый универсальный для установки всех видов коллекторов с помощью креплений арт. 7500, 7550)

BI - белый
BL - синий
RO - красный



Арт. 7490

Код	Размер, мм	Коробка, шт.
7490 34	3/4"	50
7490 1	1"	50
7490 114	1 1/4"	50

Арт. 7475

Код	Размер, мм	Коробка, шт.
7475 BI	300	1
7475 BL	300	1
7475 RO	300	1

Направляющая для крепления кронштейнов (коды 7480, 7485) в шкафах коллекторных (арт. 7150, 7155).



Крыльчатый болт для крепления рамы к шкафу коллекторному (арт. 7150, 7155).



Арт. 7153

Код	Коробка, шт.
7153	

Арт. 8556

Код	Размер	Коробка, шт.
8556	M6X10	

Гайка M8 для крепления кронштейнов (арт. 7480, 7485) к направляющей (Арт. 7153) в шкафах коллекторных (арт. 7150, 7155).



Гайка M10 для крепления направляющей (арт. 7153) в шкафах коллекторных (арт. 7150, 7155).



Арт. 8557

Код	Размер	Коробка, шт.
8557	M8	

Арт. 8558

Код	Размер	Коробка, шт.
8558	M10	

Коллекторный шкаф со встроенными ножками

- регулируемая глубина от 80 мм до 120 мм
- дверца с замком


Арт. 7158

Код	Размер, мм	Коробка, шт.
7158 60	600x500x80	1
7158 85	850x500x80	1

Комплект кронштейнов для коллекторов

Арт. 7553

Код	Размер	Коробка, шт.
7553 1	1"	100

Индикация установки

Количество отводов	Код шкафа
до 7 отводов	7158 60
до 12 отводов	7158 85

Коллекторы

Обратный коллектор с терморегулирующими клапанами 1" (НР-ВР): код 3913 от 4 до 12 отводов



На линию подачи можно устанавливать:

1" НР-ВР запорно-балансировочный коллектор с расходомерами: арт. 3970 от 4 до 12 отводов:

или

1" НР-ВР запорно-балансировочный коллектор: арт. 3923 от 4 до 12 отводов


Кронштейны арт. 7553 для коллекторных шкафов

Для установки коллектора в шкаф есть две горизонтальные направляющие, в которые устанавливаются кронштейны (арт. 7553 1).

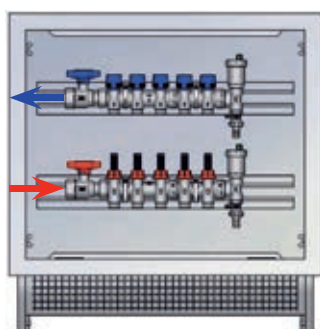
Пара кронштейнов, присутствующая в упаковке имеет разный размер:

- короткий кронштейн предназначен для установки верхнего коллектора
- длинный кронштейн предназначен для установки нижнего кронштейна

**КОРОТКИЙ КРОНШТЕЙН
ДЛЯ ВЕРХНЕГО КОЛЛЕКТОРА**



**ДЛИННЫЙ КРОНШТЕЙН
ДЛЯ НИЖНЕГО КОЛЛЕКТОРА**


Комплектующие для установки соединений


Арт. 4071 138
1" НР соединение с автоматическим воздухоотводчиком и сливным краном

Арт. 4071 M138
1" НР соединение с ручным воздухоотводчиком и сливным краном



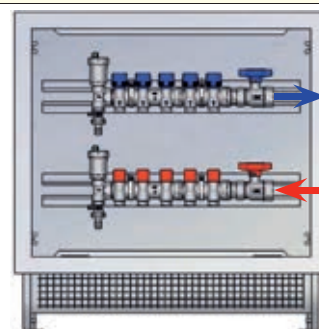
Арт. 3054 1R
1" ВР-ВР шаровой кран под термометр (с красной ручкой)



Арт. 3054 1B
1" ВР-ВР шаровой кран под термометр (с синей ручкой)



Арт. 2653 80
Термометр 80°C



Арт. 4070 138
1" ВР соединение с автоматическим воздухоотводчиком и сливным краном

Арт. 4070 M138
1" ВР соединение с ручным воздухоотводчиком и сливным краном



Арт. 3058 1R
1" НР-ВР шаровой кран под термометр (с красной ручкой)



Арт. 3058 1B
1" НР-ВР шаровой кран под термометр (с синей ручкой)

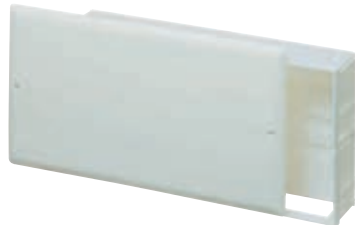


Арт. 2653 80
Термометр 80°C

Шкаф коллекторный «TUTTO» пластиковый

Для установки коллекторов используются кронштейны (арт. 7500-7550).

Крышка шкафа фиксируется посадкой с натягом или при помощи винтов.



Арт. 7410

Код	Размер, мм	Коробка, шт.	Упаковка, шт.
7410 50	500x410x100	1	4
7410 70	700x410x100	1	4
7410 90	900x410x100	1	4

Шкаф коллекторный «TUTTO» пластиковый

Подходит для крепления всех видов коллекторов при помощи кронштейнов (арт. 7500-7550).

Крышка шкафа фиксируется при помощи винтов.



Арт. 7420-7425-7450-7460

Код	Размер, мм	Коробка, шт.	Упаковка, шт.
7420	300x250x80	1	14
7425	400x250x80	1	12
7450	480x250x80	1	10
7460	600x300x80	1	5

Универсальный кронштейн для установки параллельных коллекторов (арт. 3750-3751) в шкафах

- арт. 7410-7420-7425-7450-7460
- арт. 7475



Арт. 7500

Код	Коробка, шт.
7500	100

Универсальный кронштейн для установки параллельных коллекторов с регулирующими вентилями (арт. 3752-3753-3754) в шкафах

- арт. 7410-7420-7425-7450-7460
- арт. 7475



Арт. 7510

Код	Коробка, шт.
7510	100

Хомут для крепления нерегулируемых, модульных, терморегулирующих коллекторов и коллекторов «Multifar» в коллекторных шкафах

- арт. 7410-7420-7425-7450-7460
- арт. 7475



Арт. 7550

Код	Размер	Коробка, шт.
7550 34	3/4"	100
7550 1	1"	100
7550 114	1 1/4"	100

Одиночный кронштейн для крепления модульных, терморегулирующих коллекторов и коллекторов «Multifar»



← Длинный кронштейн

Короткий кронштейн →



Арт. 7551

Код	Размер	Тип	Коробка, шт.
7551 34A	3/4"	Длинный	1
7551 1A	1"	Длинный	1
7551 114A	1 1/4"	Длинный	1
7551 34B	3/4"	Короткий	1
7551 1B	1"	Короткий	1
7551 114B	1 1/4"	Короткий	1

Крышка с фиксирующими винтами для пластиковой коробки «TUTTO»

- 6140 300 для арт. 7420
- 6140 400 для арт. 7425
- 6140 480 для арт. 7450
- 6140 600 для арт. 7460



Арт. 6140

Код	Размер, мм	Коробка, шт.
6140 300	300x250	1
6140 400	400x250	1
6140 480	480x250	1
6140 600	600x300	1

Крышка с фиксирующими винтами для пластиковой коробки «TUTTO» (арт. 7410).



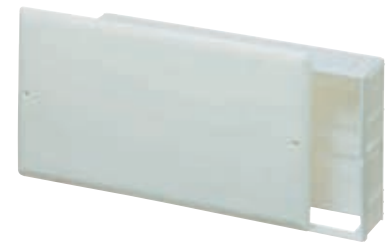
Арт. 6141

Код	Размер, мм	Коробка, шт.
6141 500	500x410	4
6141 700	700x410	4
6141 900	900x410	4

Установка коллекторов в пластиковые шкафы «TUTTO»

3/4"-1" Коллекторы с межосевым расстоянием 36 мм

Количество отводов	Длина шкафа
3	300
4	300
5	400
6	400
7	400
8	480
9	480
10	600
11	600
12	600



Коллекторы с межосевым расстоянием 36 мм

3000-3050-3100-3300-3350-3400-3150-3200-3250
3175-3225-3275-3450-3500-3550-3475-3525-3575



3/4" – 1" – 1 1/4" Коллекторы с межосевым расстоянием 50 мм

Количество отводов	Длина шкафа
3	300
4	400
5	400
6	480
7	480
8	480
9	600

Коллекторы с межосевым расстоянием 50 мм

3401-3402-3403-3410-3600-3650-3700-3625-3675-3725-3710



3/4"-1" Коллекторы параллельные с межосевым расстоянием 40 мм

Количество отводов	Длина шкафа	Количество коллекторов
4+4	300	2
6+6	400	3
8+8	480	4
10+10	600	5

Коллекторы с межосевым расстоянием 40 мм

3750-3751



3/4" Регулирующие параллельные коллекторы с межосевым расстоянием 48 мм

Количество отводов	Длина шкафа	Количество коллекторов
2+2	300	2
2+4	300	3
4+4	300	4
4+6	400	5
6+6	400	6

Коллекторы с межосевым расстоянием 48 мм

3752-3753-3754



3/4"-1" Коллекторы Multifar с межосевым расстоянием 45 мм

Количество отводов	Длина шкафа
3	300
4	300
5	400
6	480
7	480
8	600
9	600
10	600

Коллекторы с межосевым расстоянием 45 мм

3818-3819-3821-3822-3823-3824-3825-3826-3850-3851
3855-3856-3859-3860-3869-3870-3872-3873-3875-3876
3878-3879-3900-3901-3905-3906-3834-3835-3836-3837

